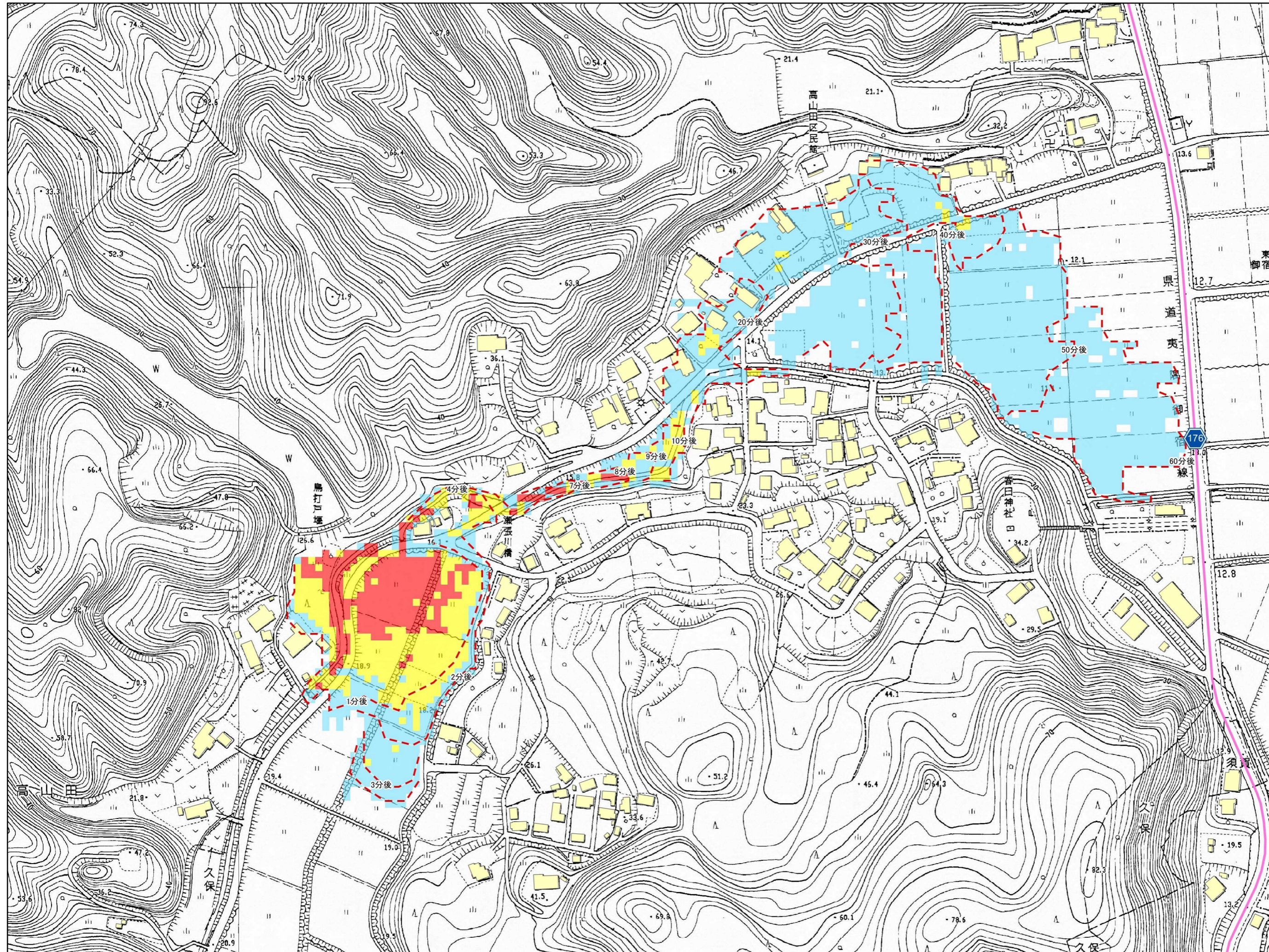


鳥打戸(御宿町)



ため池コード	124430004
ため池名称	鳥打戸
所在地	高山田字鳥打戸1147
堤高	9 m
総貯水量	9,800 m ³
浸水面積	5.907 ha
関連ため池	-
	-
	-
	-

- 図面凡例
- 汎溢水-歩行困難
 - 歩行不可能
 - 歩行困難
 - 歩行可能
 - 家屋建物
 - 洪水到達時間
 - 国道
 - 県道
 - 自動車道
 - その他道路
 - 鉄道

