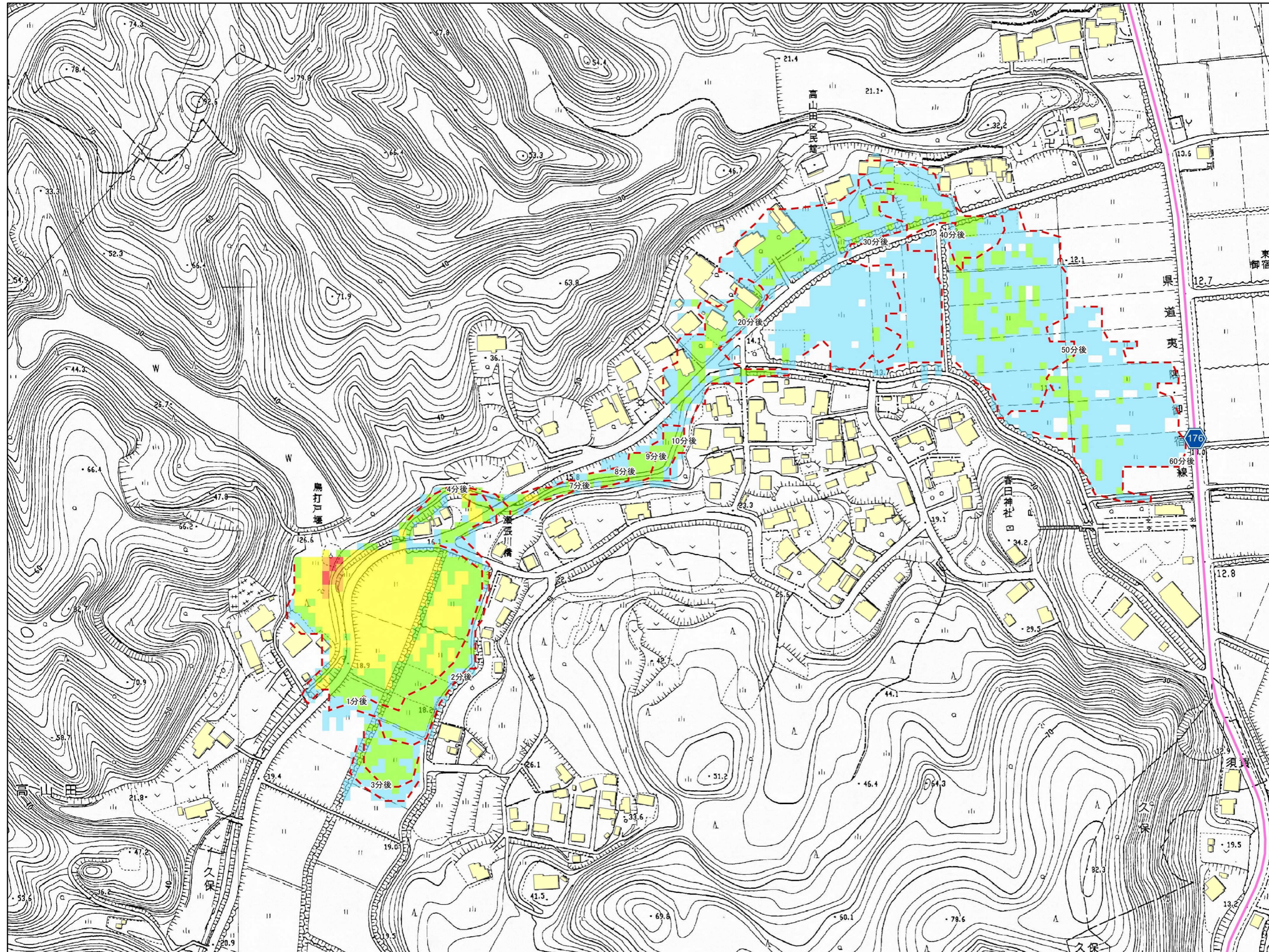


鳥打戸(御宿町)



ため池コード	124430004
ため池名称	鳥打戸
所在地	高山田字鳥打戸1147
堤高	9 m
総貯水量	9,800 m ³
浸水面積	5.907 ha
関連ため池	-
	-
	-
	-

- 図面凡例**
- 汎溢水-最大流速
 - 10.0m/s以上
 - 5.0~10.0m/s
 - 1.5~5.0m/s
 - 0.5~1.5m/s
 - 0.5m/s未満
 - 家屋建物
 - 洪水到達時間
 - 国道
 - 県道
 - 自動車道
 - その他道路
 - 鉄道

