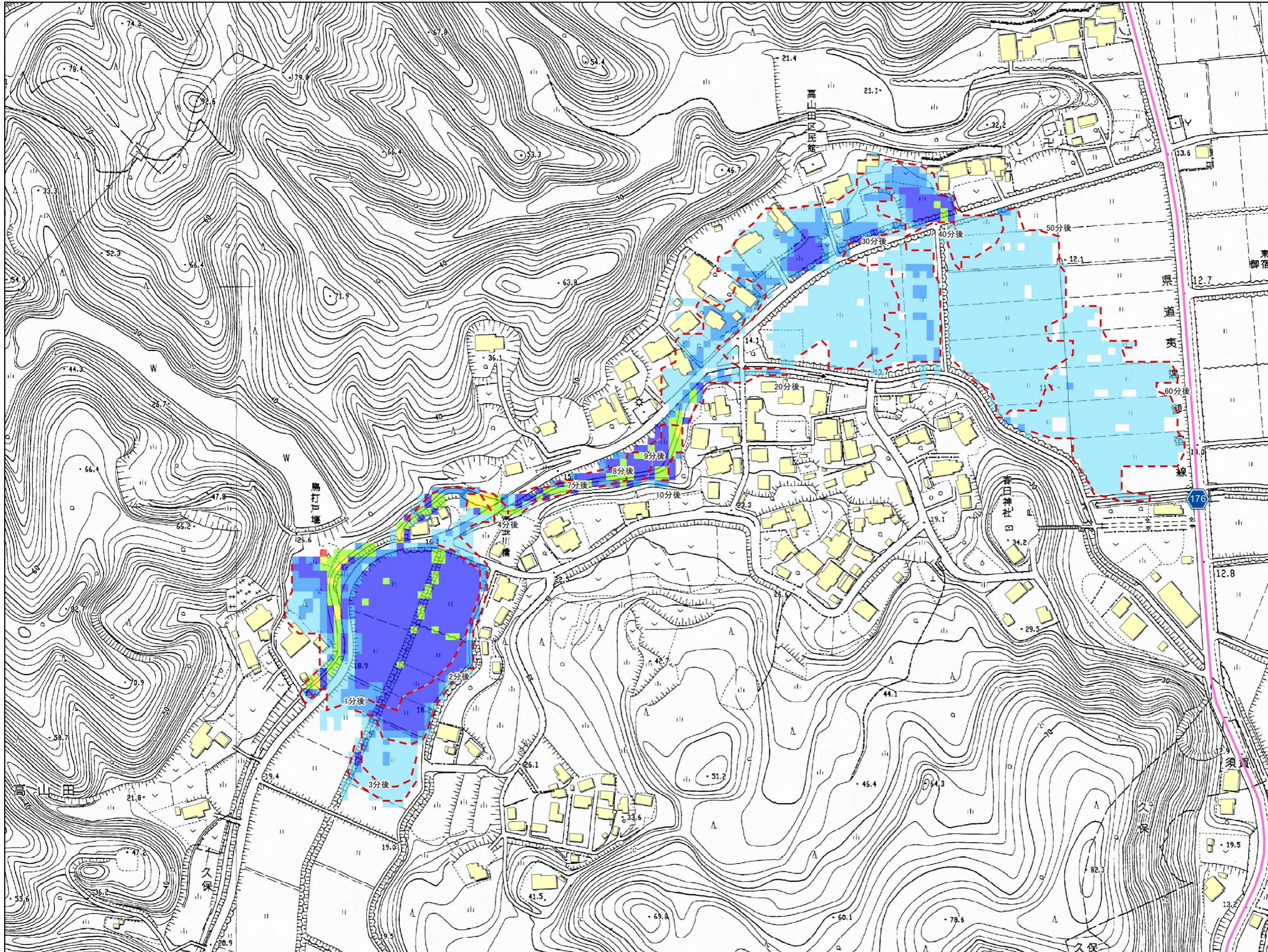


鳥打戸(御宿町)



ため池コード	124430004
ため池名称	鳥打戸
所在地	高山田字鳥打戸1147
堤高	9 m
総貯水量	9,800 m ³
浸水面積	5.907 ha
関連ため池	-
	-
	-
	-
	-

図面凡例

氾濫水-最大水深

- 5.0m以上
- 3.0~5.0m
- 2.0~3.0m
- 1.0~2.0m
- 0.5~1.0m
- 0.2~0.5m
- 0.2m未満

家屋建物

洪水到達時間

国道

県道

自動車道

その他道路

鉄道

1:2,500

0 0.025 0.05 0.075 km