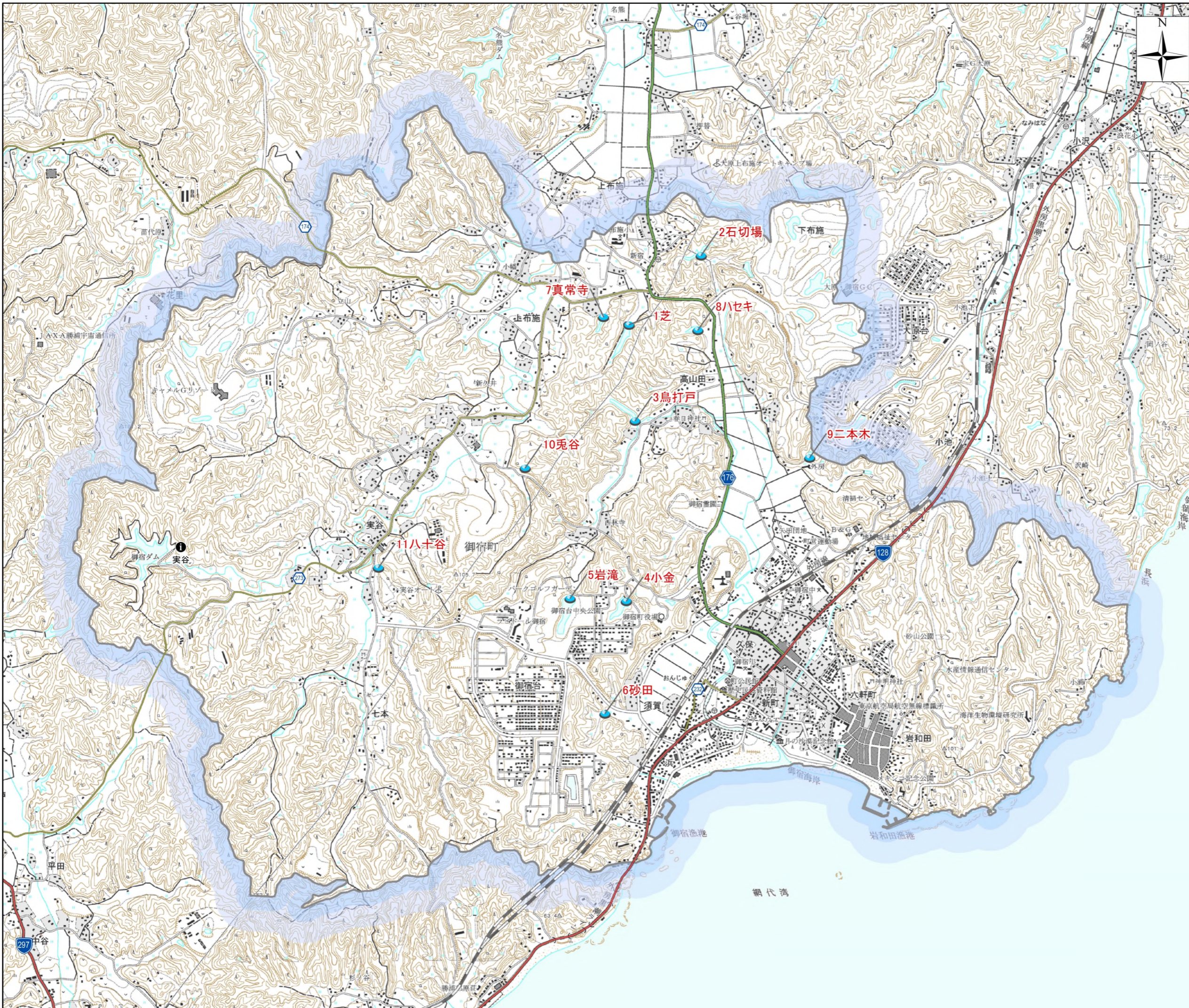


# 御宿町ため池マップ



## 掲載施設一覧

NO	ため池名称	所在地	堤高 (m)	総貯水量 (m <sup>3</sup> )
1	芝	上布施字芝1455	5.2	45,000
2	石切場	高山田字膳棚464	7	13,000
3	鳥打戸	高山田字鳥打戸1147	9	9,800
4	小金	御宿台1458	16.3	140,800
5	岩滝	御宿台138-1	15.8	187,600
6	砂田	須賀岩/谷753	2.2	800
7	真常寺	上布施小屋/谷1471	7.3	11,000
8	ハセキ	高山田ハセキ622	5.6	8,200
9	二本木	久保字二本木802	3.7	1,900
10	兎谷	上布施字兎谷2510	2.7	1,150
11	八十谷	実谷字八十谷662	4.6	4,300

## 図面凡例

ため池	
緊急輸送道路	
1次路線	高規格幹線道路等
	一般国道(指定)
	一般国道(指定外)
	県道等
2次路線	有料道路
	一般国道・県道
	有料道路
その他主要道路	
自動車道・有料道路	
国道	
県道(主要地方道)	
県道(一般県道)	
鉄道 JR路線 / 私鉄等	
雨量観測所	

近傍のアメダス	勝浦
	勝浦市墨名
	勝浦特別地域気象観測所

緊急連絡先	産業観光課
	0470-68-2513

※災害時は、電話がつながり難くなる可能性があります。

1:25,000